

Välkommen till Bondebacka och Motalas Rundradiostation

Bondebacka inbjuder till promenader och strövtåg genom varierad natur. Mitt i området står de två radiomasterna, Motalas främsta landmärke, på var sin sida om radiostationen från 1927. Masterna omges av lummiga skogar med gamla ekar som är hem åt sällsynta djur och växter.

Svensk radiohistoria i Motala

Rundradiostationen byggdes 1927 och hade en av de starkaste långvågssändarna i världen. Via Motalasändaren nådde Radio-programmen, som sändes från Stockholm, de svenska hemmen. Det klassiska utropet som hördes genom etern, "Stockholm-Motala", blev vida känt och satte Motala på kartan.

De 120 meter höga radiomasterna tillverkades på Motala Verkstad. Motala, centralt belägen i södra delen av landet, var en lämplig plats för master och radiostation. Platsen valdes också på grund av dess närhet till Motala Verkstad, goda kommunikationer och kraftförsörjning från Motala ström.

Från klosterhemman till hembygdsgård

Redan på 1500-talet fanns en gård på Bondebacka som ägdes av Vadstena kloster. I slutet av 1600-talet fick krögaren i Motala hjälp från Bondebacka med att ta emot resande och släppa till skjutshästar när krögarens egna resurser inte räckte till. Från år 1700 och närmare 200 år framåt ägdes Bondebacka av Östgöta regemente. Gårdens marker brukades fram till 1968. Sedan 1961 äger kommunen byggnaderna, de äldsta från 1700-talet, och gården används som föreningsgård.

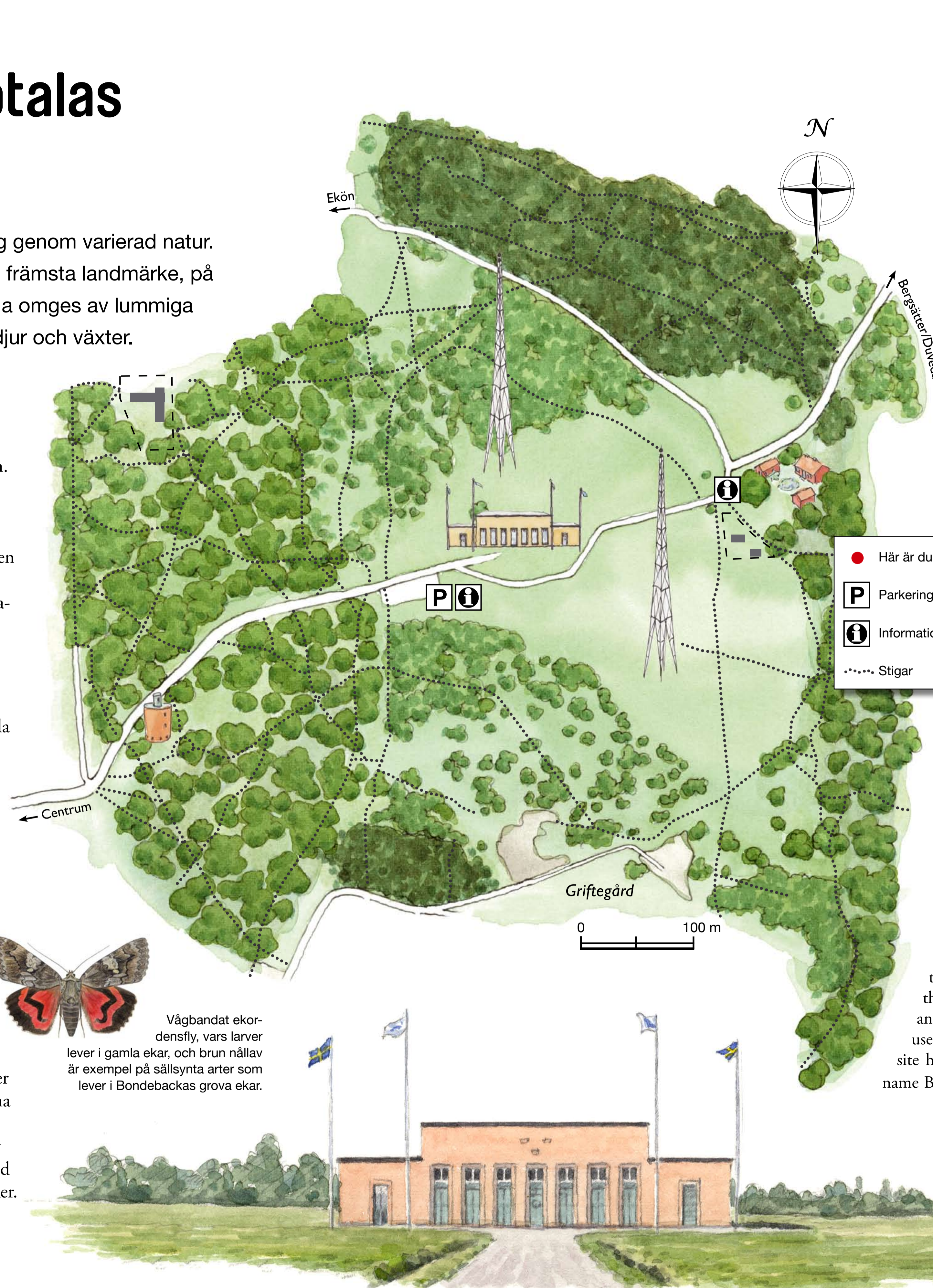
Ståtliga ekar, småkryp och blomsterängar

Runt vattentornet i väster växer en värdefull ekskog med stora hasselbuketter. Mattor av vitsippor breder ut sig på marken om våren. De flera hundra år gamla ekarna är hem åt ugglor och andra hålhäckande fåglar och på trädens grova bark trivs lavar och svampar. I håligheter inne i de äldsta ekarna lever sällsynta skalbaggar.

Mellan glest stående träd och buskar söder om radiostationen växer hagmarksväxterna svinrot och ängsvädd. De minner om den tid då Bondebacka gård omgavs av ett ålderdomligt jordbrukslandskap med blommande ängar och betade hagmarker.

Ägare och förvaltare:

Motala kommun
tfn: 0141 - 22 50 00 (vxl)



Många av Bondebackas ekar är flera hundra år gamla. Kattugglan utnyttjar de ihåliga träden som bostad.



Radion blev till ett folknöje som erbjöd bildning, musik och annan underhållning. Rundradiostationen på Bondebacka, som var en symbol för svensk radio, spred de svenska radorösterna ut i världen och satte Motala på kartan.



Welcome to Bondebacka and the Broadcasting station in Motala! Motalas principal landmark is the two tall radio masts. The radio station that was built here in 1927 had one of the most powerful long wave transmitters in the world at the time. The classic call sign that was heard through the ether, "Stockholm-Motala", became widely known and put Motala on the map. Bondebacka is a frequently used open space with varied nature rich in oaks. The site has been cultivated since the 16th century and the name Bondebacka roughly means "the farmer on the hill".



Vågbandat ekordensfly, vars larver lever i gamla ekar, och brun nållav är exempel på sällsynta arter som lever i Bondebackas grova ekar.