

* NATURRESERVAT

Välkommen till Hastaböke



Barrblandskogen vid Hastaböke saknar motsvarighet i länet. Här finns en gammal gran-skog med inslag av äldre lövträd och enstaka jättetallar. Skogen har stått orörd sedan länge och hyser därför många ovanliga arter.

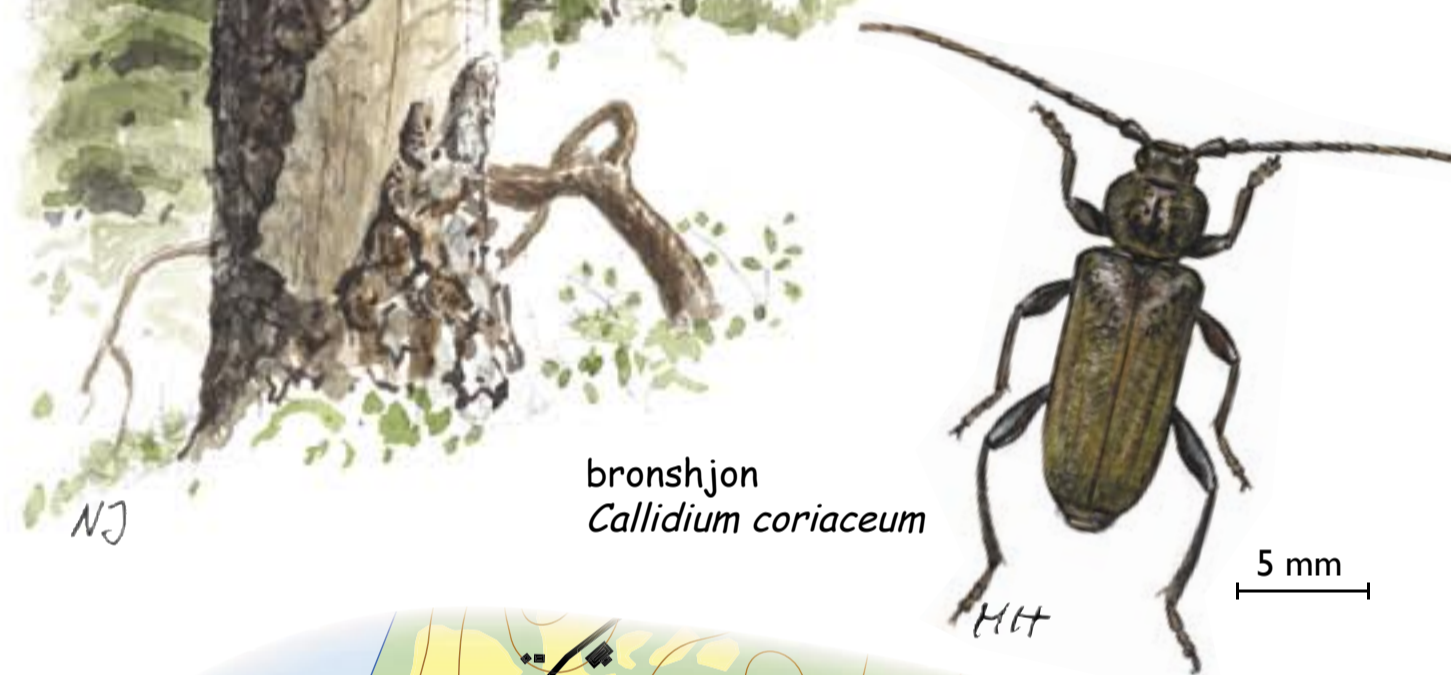
Skogens historia - Reservatet domineras av gran-skog där många granar är 150-250 år gamla. Här finns också asp, bok, rönn och ek. Flera aspar är cirka 170 år gamla, vilket är en ansevärd ålder för ett trädslag som sällan blir äldre än 150 år. Ännu äldre är vissa av tallar som växer i reservatet, en tall visade sig vara hela 375 år! Historiskt sett har skogen troligen nyttjats som skogsbetesmark och hade då en luckigare karaktär jämfört med idag. De äldre tallarna och de enstaka enbuskar som finns i området vittnar om detta.

Gammal skog - Många av de ovanliga arter som lever i skogen är beroende av död ved. Det är därför betydelsefullt att låta gamla, döda träd finnas kvar i skogen. Veden bryts ner av olika svampar vilket

underlättar för insektsarter som nyttjar veden på olika sätt. Insekterna i sin tur lockar till sig fåglar, som söker efter föda i den förmultnande veden. Exempel på ovanliga arter som finns i reservatet är lunglav, havstulpanlav, kattfotslav, gammalgranslav, atlantärgmossa, fällmossa, vedticka och bronshjon.

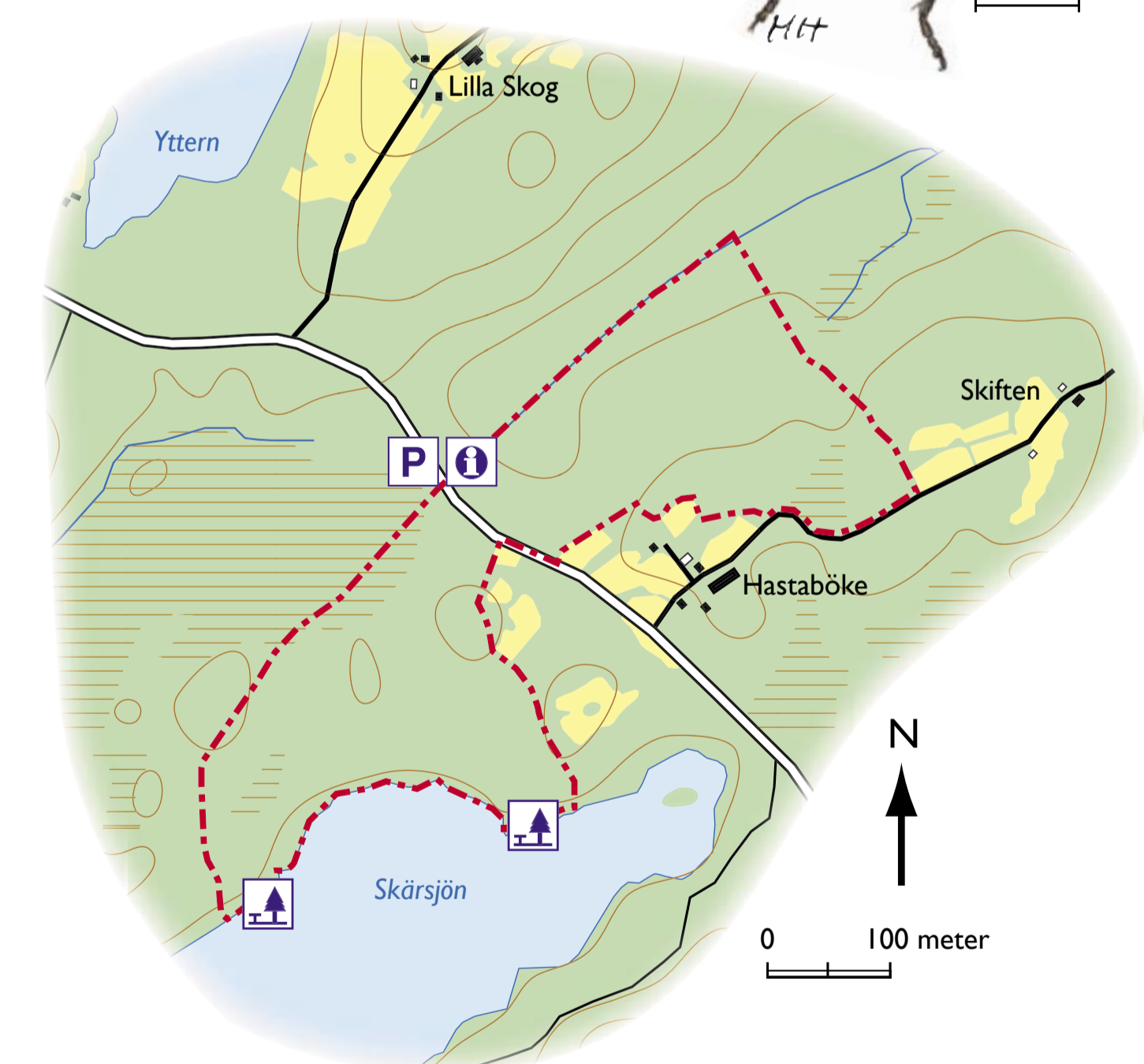
Skogens fåglar - Döda stående och liggande träd besöks flitigt av olika hackspettsarter. I området finns till exempel mindre hackspett, vår minsta hackspettart. Den blir bara upp mot 15 centimeter stor. Förutom att den döda veden kryllar av föda så är den också lätt att hacka bohål i. När bohålen överges flyttar snart en ny hyresgäst in. Det kan vara en fågel så väl som ett däggdjur.

Död ved skapas - Den 8 januari 2005 härjade stormen Gudrun i södra Sverige. Även skogen i Hastaböke drabbades, många av de imponerande jättarna fick ge vika för de kraftiga stormvindarna. De stormfällna träden inom naturreservatet har lämnats som de är av naturvårdsskäl. Den döda veden och andra strukturer i den stormdrabbade skogen utgör nya och viktiga livsmiljöer för en mängd arter. Tänk på att det kan vara farligt att vistas vid rotvältorna.



bronshjon
Callidium coriaceum

5 mm



- Informationstavla
- P-plats
- Rastplats
- Reservatsgräns
- Åker
- Skog
- Vatten
- Vätmark
- Hus
- Vägar
- Vattendrag
- Höjdkurvor, ekv. 5 m



mindre hackspett
Dendrocopos minor

fällmossa
Antitrichia curtipendula

UK The old mixed coniferous forest at Hastaböke is without parallel in the county. Spruce dominates with elements of pine, aspen, beech, rowan and oak. Uncommon lichen and mosses grow on the tree trunks and the dead wood is exploited by rare beetles as well as various woodpeckers. The lesser spotted woodpecker, for example, a fussy species which prefers old forest, is to be found in the reserve.

DE Der alte Nadelmischwald bei Hastaböke ist im Regierungsbezirk einmalig. Vorherrschend sind Fichten, darüber hinaus wachsen hier Kiefern, Espen, Buchen, Ebereschen und Eichen. Auf den Baumstämmen gedeihen ungewöhnliche Flechten und Moose, und das Totholz bietet seltenen Käfern und verschiedenen Spechtarten Lebensraum und Nahrung. Im Reservat lebt z.B. der Kleinspecht, eine wählerische Art, die alten Wald bevorzugt.

- § Föreskrifter**
Inom reservatet är det förbjudet att:
- skada levande eller döda stående eller liggande träd och buskar samt att skada vegetationen i övrigt, t ex genom att gräva upp växter
 - gräva eller på annat sätt förstöra eller skada fast naturföremål eller ytbildning
 - framföra motordrivet fordon eller terränggående cyklar eller parkera på annat sätt än på anvisad plats
 - anbringa tavla, plakat, affisch, skylt, inskrift eller därmed jämförlig anordning samt
 - snitsla spår, anordna orienteringskontroll eller tävling som kan inverka störande på naturmiljön
- § Regulations**
Within the grounds of the reserve it is forbidden to:
- damage living or dead, standing or fallen trees and bushes or the vegetation in general, e.g. through digging up plants
 - dig or in some other manner damage or destroy permanent natural features or surface formations
 - drive motorised vehicles through the terrain or park on other places than those reserved for that purpose
 - put up notice boards, posters, bills, signboards, inscriptions or other disruptive fixtures
 - mark out tracks, put up orienteering checkpoints or arrange competitions that have a disturbing effect on the natural environment without permission from the county administrative board
- § Bestimmungen**
Im Reservat ist es untersagt:
- ebende oder tote, stehende oder liegende Bäume und Büsche zu beschädigen sowie sonst Shaden in der Vegetation anzurichten, wie beispielsweise durch das Ausgraben von Pflanzen
 - graben oder auf andere Weise fest Naturgegenstände oder Flächenbildung zu zerstören oder beschädigen
 - Motorfahrzeuge oder Mountainbikes zu fahren oder auf anderen als den angewiesenen Plätzen zu parken
 - Schilder, Anschläge, Plakate, Inschriften und dergleichen anzu-bringen
 - Kontrollpunkte für Orientierungsläufe oder Wegmarkierungen anzubringen oder anderen Wettkampf zu veranstalten, der einen störenden Einfluss auf die Natur hat

Naturreservatet Hastaböke bildades 2003 och är 23 hektar stort. Reservatet har bildats för att bevara och utveckla den biologiska mångfalden, bibehålla de gamla träden och de värdefulla skogsmiljöerna samt att utveckla friluftslivet. Reservatet förvaltas av Länsstyrelsen Halland, telefonnummer 035-13 20 00.