

* NATURRESERVAT

Välkommen till Pennebo



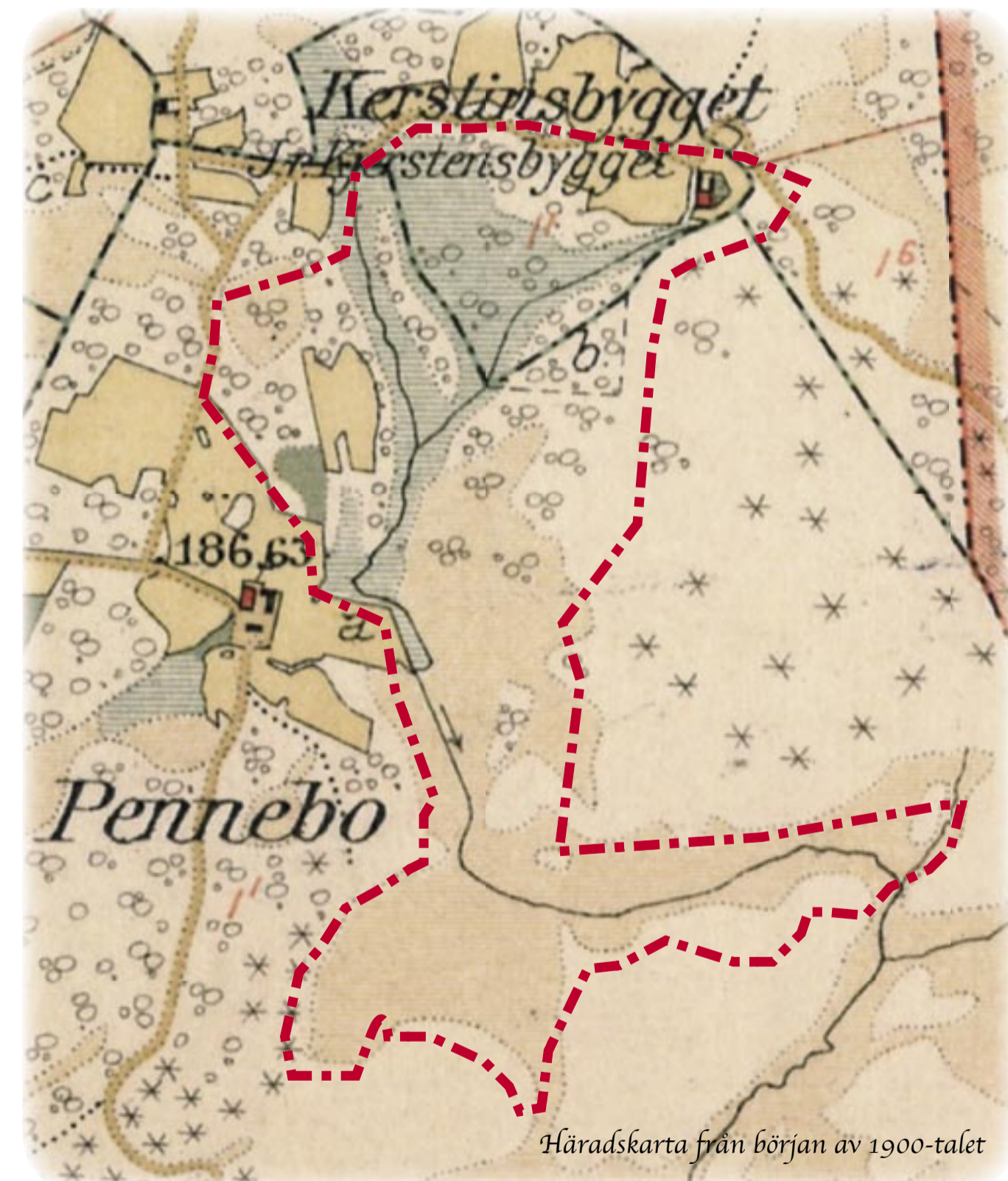
snödropp
Galanthus nivalis

I markerna kring Pennebo går det att uppleva historiens vingslag. Än idag finns spår efter hur man tidigare brukat markerna vid Pennebo. Ängar och betesmarker har idag ersatts av värdefull, variationsrik skog. Vid en vandring i reservatet kan jämförelser mellan då och nu ge nya perspektiv på naturens mångfald.

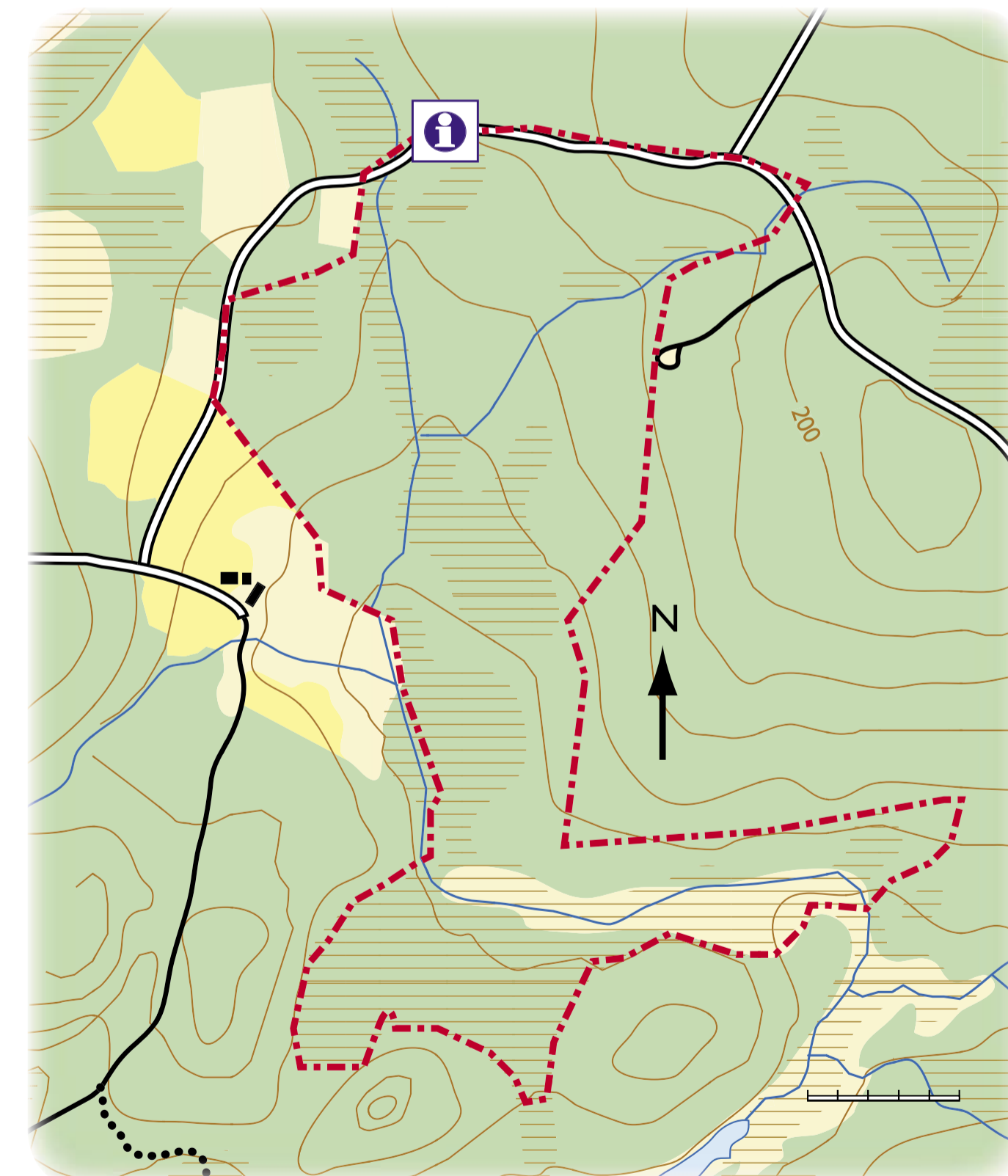
Spår i landskapet - Vid Pennebo finns spår av tidigare bebyggelse. I nordöst ligger ruinerna efter den lilla gården Kerstinsbygget. I anslutning till ruinen finns också en välbevarad stenbyggnad som troligen använts som jordkällare. Än idag växer snödroppar kring ruinerna! Markerna kring gården var inägomark, det vill säga inhägnad mark

med åkrar och ängar. Stengärdesgårdar och odlingsrösen finns också bevarade. De är en viktig livsmiljö för många organismer.

Inäga och utmark - De fuktiga markerna väster om gården var så kallade sidvallsängar som slogs för att ge hö till djuren (se gamla kartan nedan). Vid denna tid stod träden glest och de yngre träd som idag delvis utgör sumpskogen har uppkommit efter det att slåttern upphört. Utanför inägomarken tog utmarkerna vid och det var här djuren släpptes på sommarbete. De vidkroniga ekar och askar som idag står inne i lövskogen vittnar om en historiskt sett mer öppen miljö. I reservatet finns flerstammiga björkar som också är ett tecken på tidigare betesdrift och beskärning.

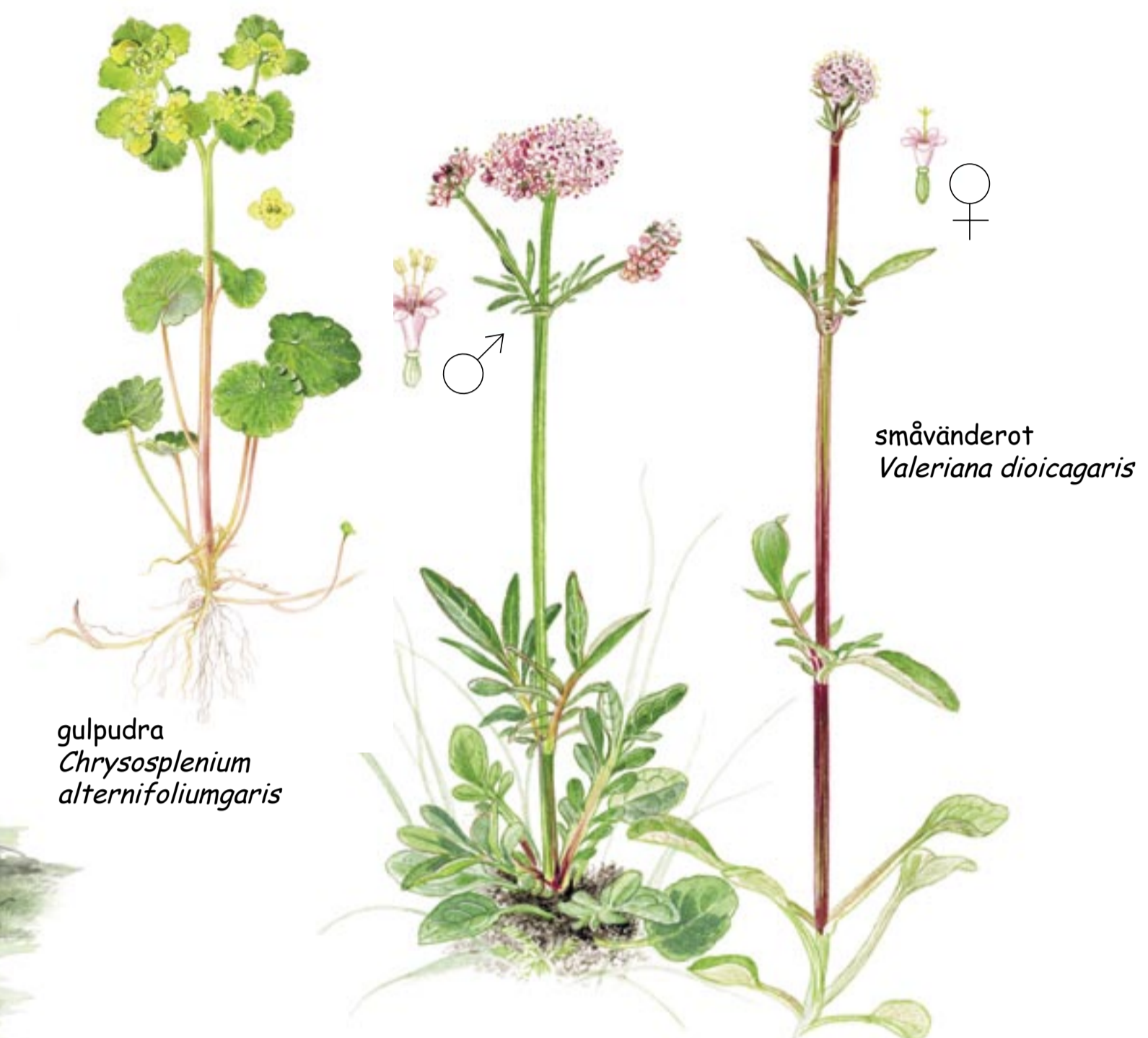
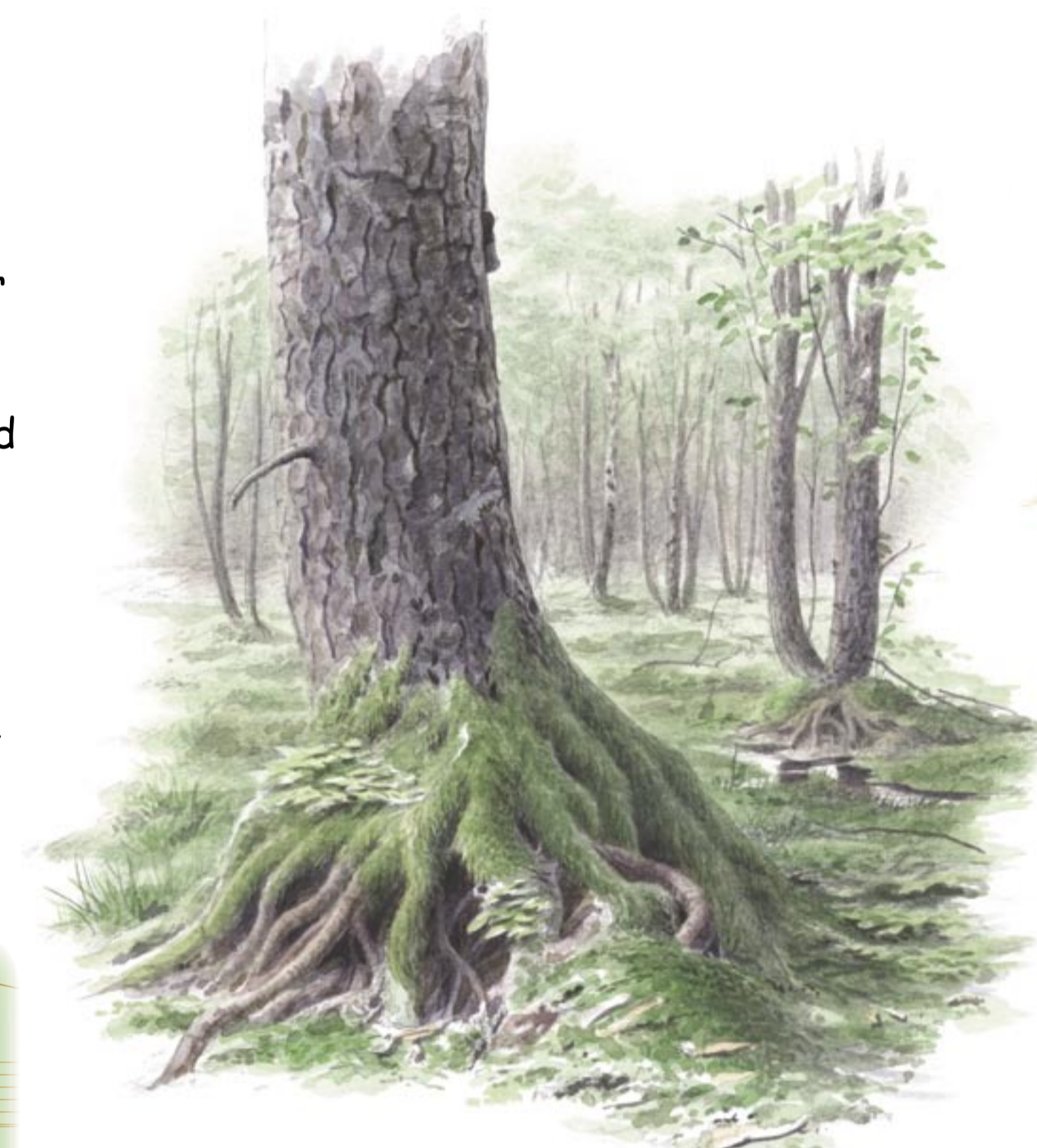


Häradskarta från början av 1900-talet



- | | | |
|------------------|----------------|----------------|
| Åkermark | Hed | Väg |
| Äng | Lövskog | Hus |
| Mosse eller kärr | Barrskog | Vattendrag |
| | Reservatsgräns | Reservatsgräns |

- | | | |
|-------------------|-------------|----------------------|
| Informationstavla | Öppen mark | Stig |
| Reservatsgräns | Lövskog | Vattendrag |
| Vägar | Vatten | Höjdkurva, ekv. 5 m. |
| Hus | Fuktig mark | |



gulspudra
Chrysosplenium alternifolium

småvänderot
Valeriana dioicagaris

Frodig alsumpskog - Flera av alarna i sumpskogen i norr står på så kallade socklar. Alsocklar utgörs av ett förstärkt rotsystem som "bär upp" stammen. Eftersom socklarna bildas över en lång tid är de ett tecken på gammal, orörd skog. Bland socklar och vattenspeglar finns ett frodigt fålt-skikt. Till de mer lågvuxna växterna hör den vårblommade gullpudran med sina omisskännliga gulgröna stödblad som omger de gula blomställningarna. Den sällsynta småvänderoten är enkönad och förekommer både som han- och honplanta.

Pennebo is made up of an area of varied forest with valuable swamp forests and old beech forest. The land around Pennebo is also historically interesting as a large number of traces remain of human beings having exploited the land. In the northern part are the ruins of a small farm, Kerstinsbygget, and in the surrounding forest there are stone walls and mounds of stones. That which is now swamp forest was previously land used for hay-making in which the trees were sparsely spread out. On the drier slopes are oaks with broad crowns which have grown in an open landscape.

Pennebo ist ein artenreiches Waldgebiet mit wertvollen Sumpfwäldern und älterem Buchenwald. Die Böden um Pennebo sind auch kulturhistorisch interessant, da es noch viele Spuren bewahrt sind, die die Menschen bei der Bodennutzung hinterlassen haben. Im Nordteil liegen die Ruinen eines kleinen Hofes, Kerstinsbygget, und im umgebenden Wald befinden sich Steinmauern und Steinhäufen. Der heutige Sumpfwald war früher Heuwiese, auf der nur vereinzelt Bäume standen. Auf den trockeneren Hügeln stehen breitkronige Eichen, die in einer offenen Landschaft herangewachsen sind.

- § Föreskrifter**
Inom reservatet är det förbjudet att:
- skada levande eller döda, stående eller liggande träd och buskar samt att skada vegetationen i övrigt, t. ex. genom att gräva upp växter
 - framföra motordrivet fordon eller cyklar i terrängen
 - snitsla spår, anordna orienteringskontroll eller tävling som kan inverka störande på naturmiljön

- § Regulations**
Within the grounds of the reserve it's forbidden to:
- damage living or dead, standing or fallen trees and bushes or to damage the vegetation in general, e.g. through digging up plants
 - use motor-operated vehicles or mountainbikes
 - mark out tracks, put up orienteering checkpoints or arrange competitions that have a disturbing effect on the natural environment

- § Bestimmungen**
Im Reservat ist es untersagt:
- lebende oder tote, stehende oder liegende Bäume und Büsche zu beschädigen sowie sonst Schaden in der Vegetation anzurichten, wie beispielsweise durch das Ausgraben von Pflanzen
 - Kraftfahrzeug oder Geländefahrrädern zu fahren
 - Wegmarkierungen oder Kontrollpunkte für Orientierungsläufe anzubringen oder einen Wettkampf zu veranstalten, der einen störenden Einfluss auf die Natur hat

Naturreservatet Pennebo bildades 2000 och är cirka 35 hektar stort. Syftet med reservatet är att bevara områdets värdefulla lövskogar och våtmarker med dess flora och fauna. Livsmiljöerna för hotade och hänsynskrävande arter ska säkerställas och förbättras. Reservatet förvaltas av Länsstyrelsen Halland, telefonnummer 035-13 20 00.

