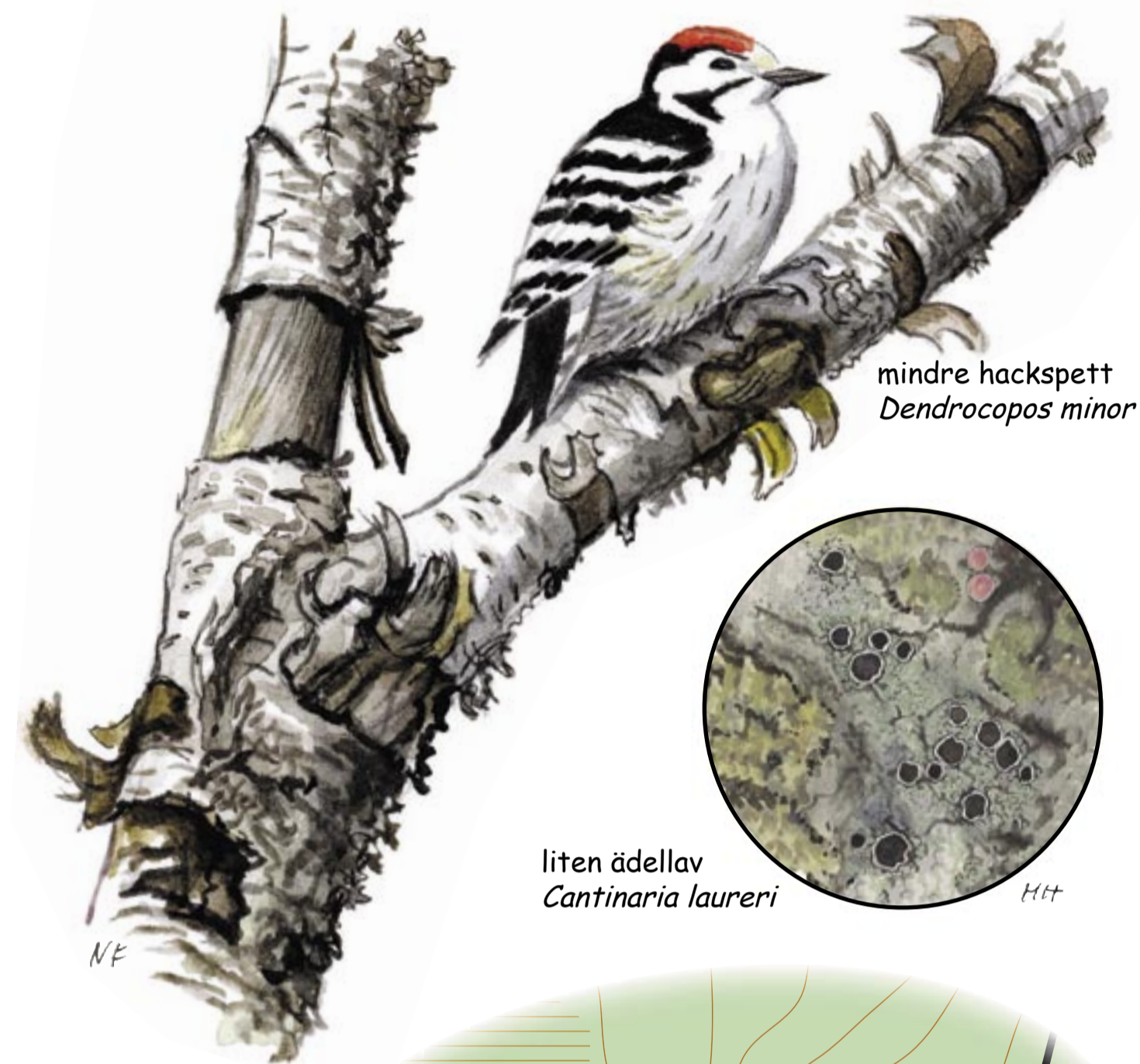


* NATURRESERVAT

Välkommen till Rågetaåsen



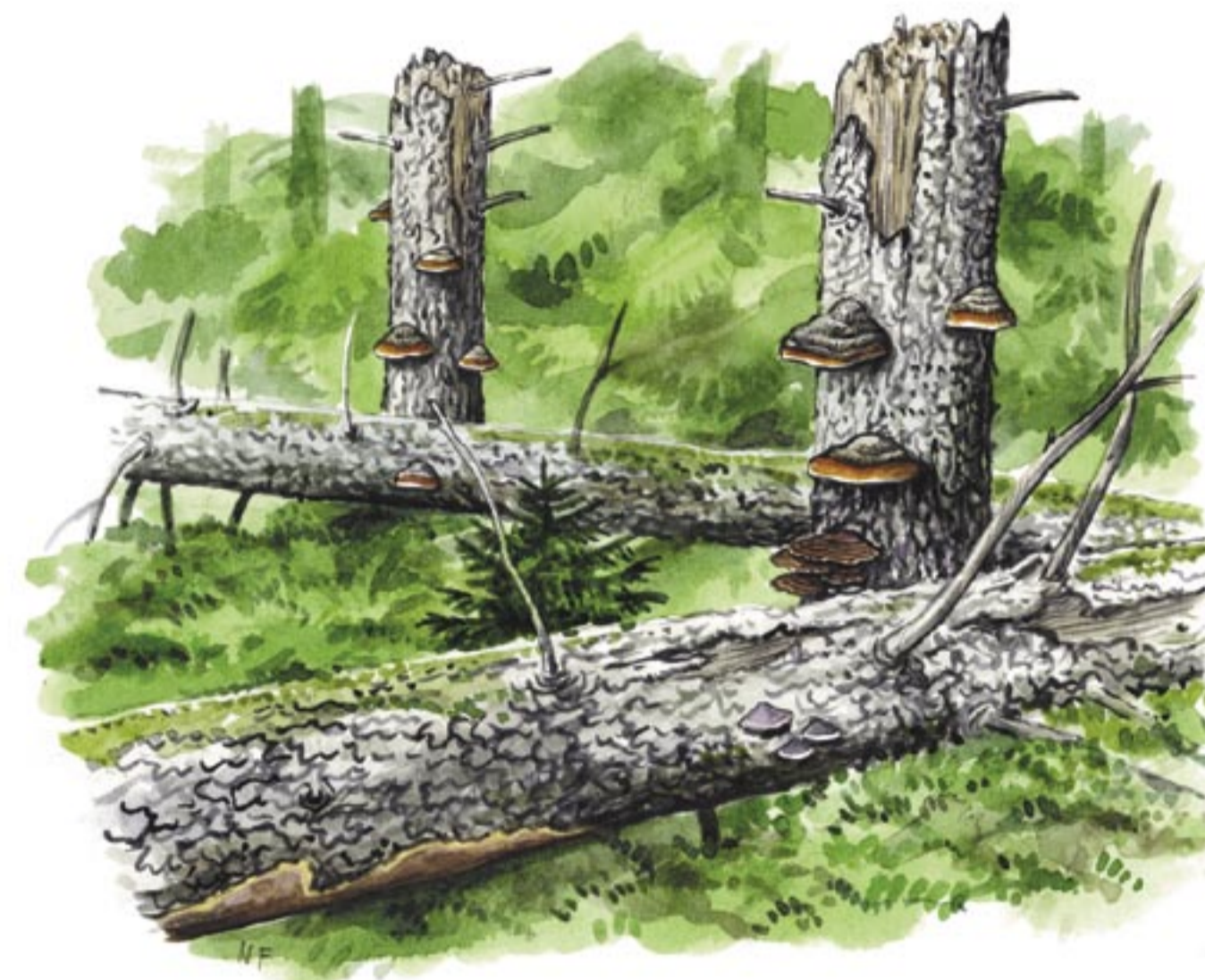
Rågetaåsen är ett skogsreservat med värdefull blandskog där bok och gran dominerar. Gamla träd, död ved och sumpmarker bidrar till områdets höga naturvärden. Skogen har stått orörd sedan lång tid tillbaka vilket ger den en urskogsliknande karaktär.

Urskogsaktig miljö - För besökare som trotsar den svårbemästrade terrängen i Rågetaåsens sluttningar finns mycket att upptäcka. På grova bokstammar växer sällsyntheter som liten ädellav, bokkantlav och stor knopplav. De är alla så kallade skorplavar och ses bäst med lupp. I den gamla skogen finns flera signalarter som korallblylav, lunglav och bårdlav vilka indikerar områdets höga naturvärden. En raritet bland alla mossor är den hotade rödtandad hättmossa.



Fuktiga sumpmarker - Där grundvatten tränger upp ur marken bildas fuktiga partier och översilad mark. Källområdena är värdefulla miljöer med intressant flora som till exempel dvärghäxört, skärmstarr, skogsbrässa och orkidén spindelblomster. Flera arter spolsnäckor lever i de fuktiga områdena.

Porlande vatten - I Sännanån, som rinner utmed reservatet, finns ett rikt djurliv med många olika bottenlevande organismer samt öring. På stenar i det framskjutande vattnet kan man få syn på forsärlan. Den har gult bröst och, liksom sin släkting sädesärlan, vippar den ständigt på stjärten.



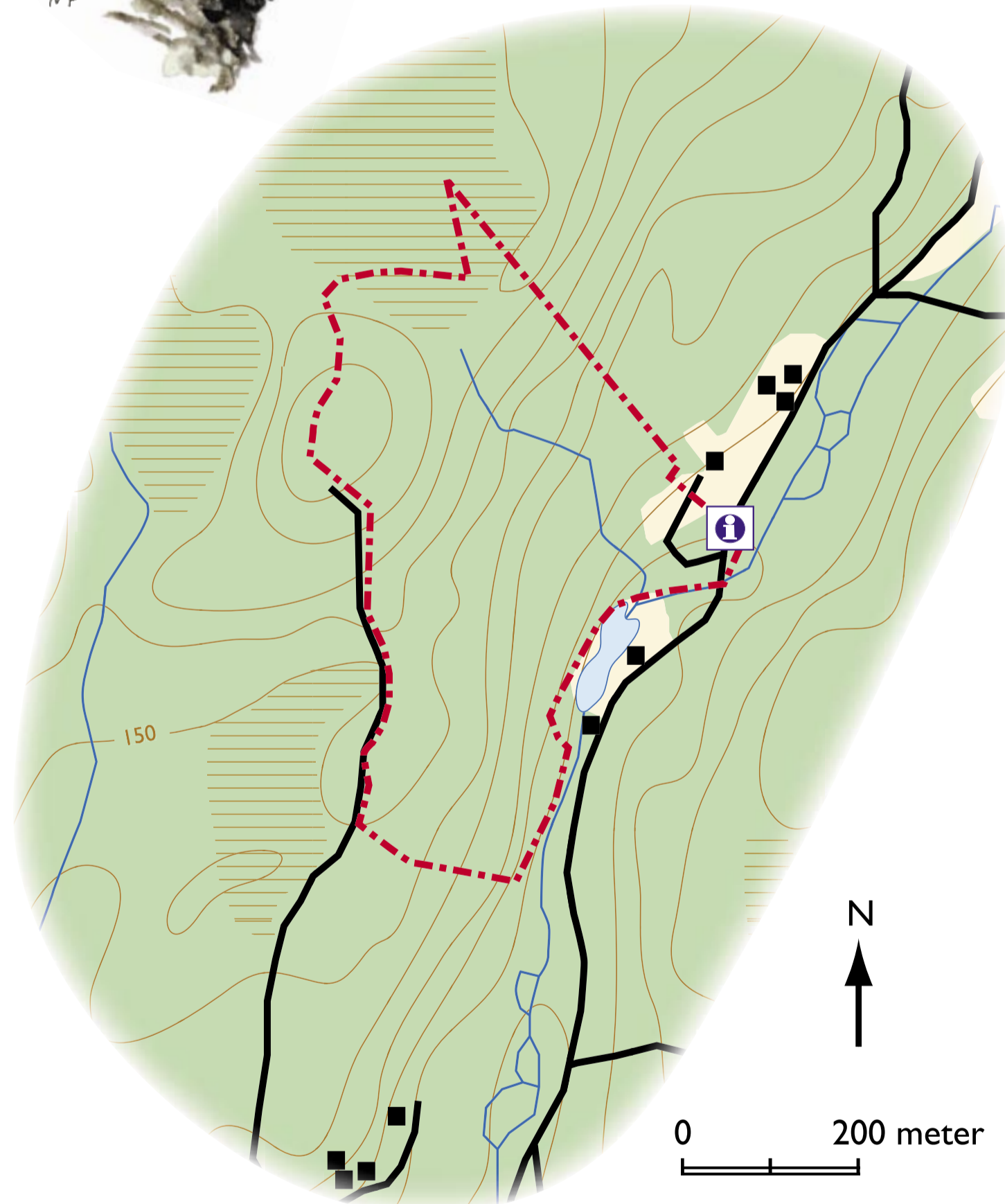
Död ved - Högvuxna granar och bokar samt gamla, döda träd vittnar om att skogen stått orörd under lång tid. Många ovanliga skogsarter är beroende av död ved. Veden bryts ner av olika svampar vilket underlättar för insektsarter som nyttjar veden på olika sätt. Insekterna lockar i sin tur till sig fåglar, som söker efter föda i den förmultnande veden. På döda, grova bokar växer den exklusiva svampen skinntagging som känns igen på sitt "taggiga" utseende.

Stormfällna träd - Den 8 januari 2005 härjade stormen Gudrun i södra Sverige. Även skogen på Rågetaåsen drabbades. De stormfällna träden inom naturreservatet har lämnats som de är av naturvårdsskäl. Den döda veden och andra strukturer i den stormdrabbade skogen utgör nya och viktiga livsmiljöer för en mängd arter. Tänk på att det kan vara farligt att vistas vid rotvältorna.



Rågetaåsen is a forest reserve dominated by beech and spruce. Old trees, dead wood and swampland form a valuable environment in which uncommon lichen, mosses and fungi can grow. Where the groundwater forces its way up out of the ground spring areas are formed with a rich flora. In the River Sännan, which runs through the reserve, there is a rich animal life including salmon trout, among others.

Rågetaåsen ist ein Waldreservat, in dem Buchen und Fichten dominieren. Alte Bäume, Totholz und Sumpfbereiche bilden ein wertvolles Biotop, in dem ungewöhnliche Flechten, Moose und Pilze gedeihen können. Wo das Grundwasser an die Oberfläche tritt, entstehen Quellgebiete mit reicher Flora. Im Fluß Sännanån, der durch das Reservat fließt, gibt es ein reges Tierleben; hier fühlt sich beispielsweise die Forelle wohl.



- Information
- Hus
- Reservatsgräns
- Mindre väg
- Öppen mark
- Skog
- Sjö
- Våtmark
- Vattendrag
- Höjdkurva 5 m ekvid.

§ Föreskrifter

- Inom reservatet är det förbjudet att:
- skada levande eller döda stående eller liggande träd och buskar samt att skada vegetationen i övrigt, t ex genom att gräva upp växter
 - framföra motordrivet fordon eller terränggående cyklar eller parkera annat än på anvisad plats
 - anbringa tavla, plakat, affisch, skylt, inskrift eller därmed jämförlig anordning
 - snitsla spår, anordna orienteringskontroll eller tävling som kan inverka störande på naturmiljön

§ Regulations

- Within the grounds of the reserve it's forbidden to:
- damage living or dead, standing or fallen trees and bushes or the vegetation in general, e.g. through digging up plants
 - use motor-operated vehicles or mountainbikes or park on other places than those reserved for that purpose
 - put up a board, poster, placard, signboards, inscription or comparable device
 - mark out tracks, put up orienteering checkpoints or arrange competitions that have a disturbing effect on the natural environment

§ Bestimmungen

- Im Reservat ist es untersagt:
- ebende oder tote, stehende oder liegende Bäume und Büsche zu beschädigen sowie sonst Schaden in der Vegetation anzurichten, wie beispielsweise durch das Ausgraben von Pflanzen
 - im Gelände mit einem Kraftfahrzeug oder Rad zu fahren oder auf anderen als den dafür vorgesehenen Plätzen zu parken
 - Schilder, Anschläge, Plakate, Inschriften und dergleichen anzu-bringen
 - Kontrollpunkte für Orientierungslauf oder Wegmarkierungen anzubringen oder anderen Wettkampf zu veranstalten, der einen störenden Einfluss auf die Natur hat

Naturreservatet Rågetaåsen bildades 2000 och är cirka 13 hektar stort. Syftet med reservatet är att bevara och utveckla den biologiska mångfalden som är knuten till den urskogsartade bokdominerade blandskogen. Området ingår i EU:s nätverk av skyddade områden, Natura 2000. Reservatet förvaltas av Länsstyrelsen Halland, telefonnummer 035-13 20 00.

